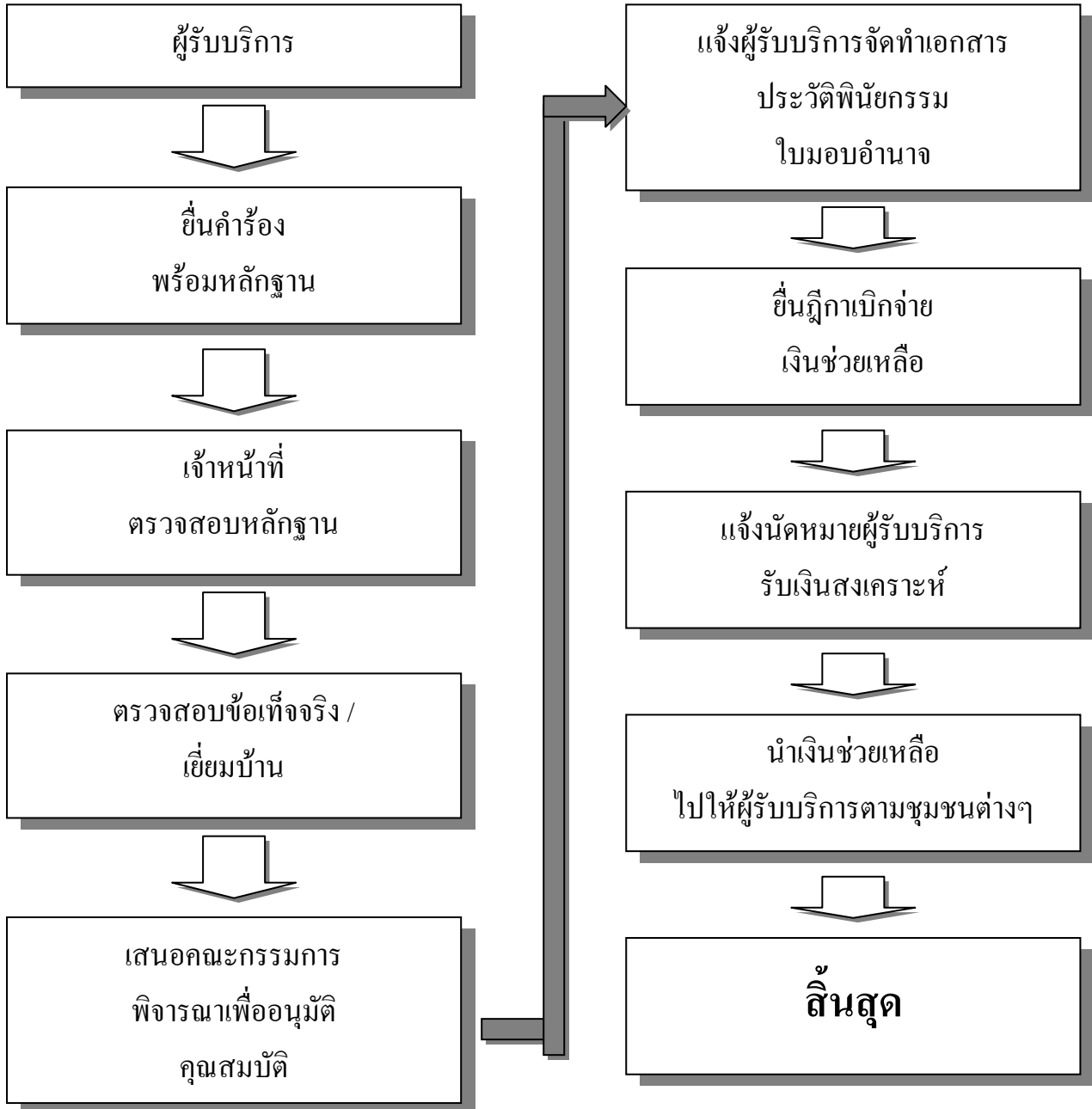


แผนภูมิแสดงขั้นตอนและระยะเวลาการดำเนินการ  
งานสงเคราะห์เบี้ยยังชีพ ผู้สูงอายุ / คนพิการ / ผู้ป่วยเอดส์  
งานพัฒนาชุมชน สำนักงานปลัด องค์การบริหารส่วนตำบลปากกลาง



**หลักฐานประกอบ** ๑. สำเนาทะเบียนบ้าน / สำเนาบัตรประจำตัวประชาชน  
๒. ใบรับรองแพทย์ เอกสารรับรองความพิการ (แล้วแต่กรณี)

**สรุป** กระบวนการ 8 ขั้นตอน รวมระยะเวลา 14 วัน