

รื้อถอนรางระบายน้ำเดิม พร้อมก่อสร้างใหม่ ความยาว 115.00 เมตร

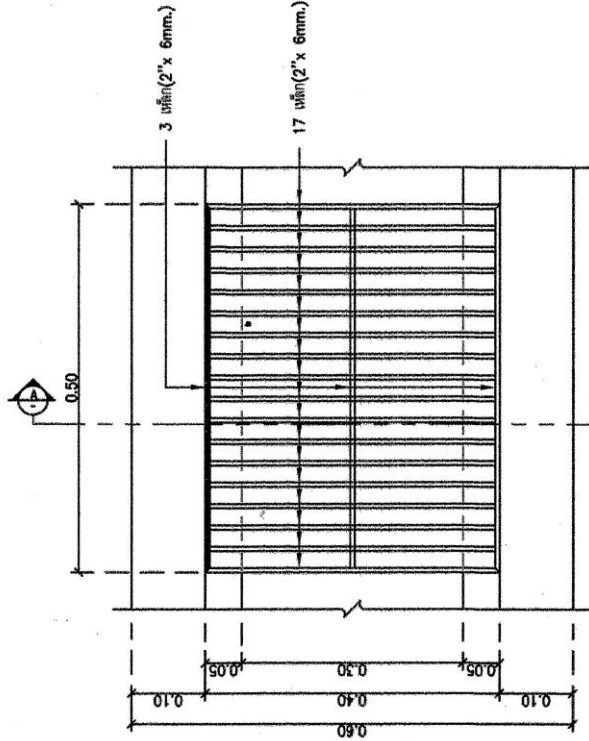
BM.EL. +100.000 (บริเวณแปลงที่ดิน หน้าบ้านเลขที่ 166)

จุดเริ่มต้น ปรับปรุงแก้ไขรางระบายน้ำบ้านพักเลข ๘.7 (บริเวณหลังบ้านเลขที่ ๘๘๘ ถึงบ้านเลขที่ ๘๘๘) STA 0+000 พิกัด N. 19.133982, 100.931932 ค่ำระดับที่ของทางเดิม

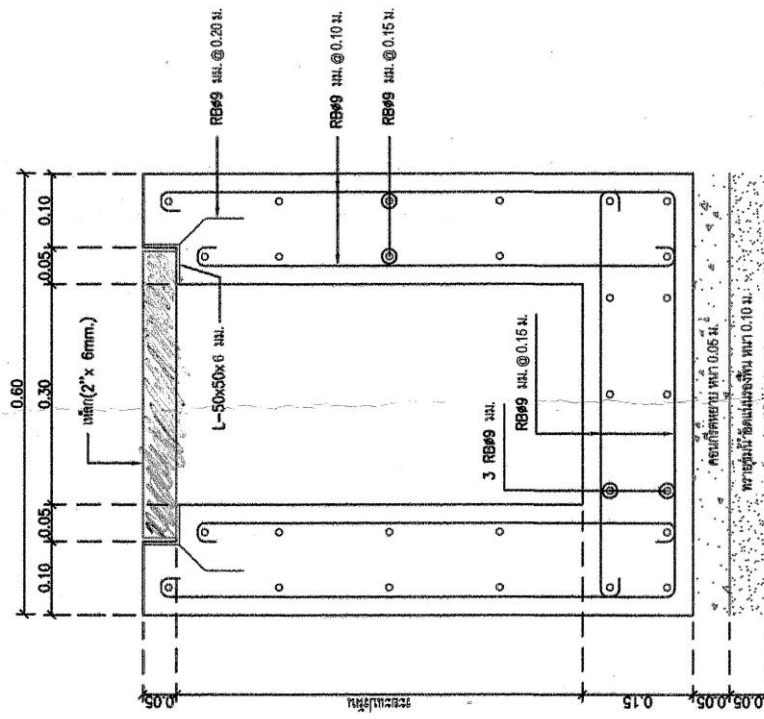
จุดเปลี่ยน ปรับปรุงแก้ไขรางระบายน้ำบ้านพักเลข ๘.7 (บริเวณหลังบ้านเลขที่ ๘๘๘ ถึงบ้านเลขที่ ๘๘๘) STA 0+010 พิกัด N. 19.133585, 100.931918 ค่ำระดับที่ของทางเดิม +102.200 ม.

จุดสิ้นสุด ปรับปรุงแก้ไขรางระบายน้ำ บ้านพักเลข ๘.7 (บริเวณหลังบ้านเลขที่ ๘๘๘ ถึงบ้านเลขที่ ๘๘๘) STA 0+115 พิกัด N. 19.132796, 100.931891 ค่ำระดับที่ + 103.100 ม.

	โครงการ: ปรับปรุงแก้ไขรางระบายน้ำ บ้านพักเลข หมู่ที่ 7 (บริเวณหลังบ้านเลขที่ ๘๘๘ ถึงบ้านเลขที่ ๘๘๘) สถานที่: บ้านเลขที่ 4 ตำบลเป็กลาง อ.แกดบัว จ.พิจิตร	เจ้าของ/ออกแบบ: กองช่างวิศวกรรมบริหารส่วนตำบลเป็กลาง ผู้ชำนาญช่างโยธา: (นายเชนแดน พรหมรักษ์)	นายช่างโยธา: B. (นายสุรเดช พรมมีเดช)	ผอ.กองช่าง: (นายบุญฤทธิ์ ใจมั่น) ปลัด อบต.: (นายพจฉาย ทิปกะ)	นายก อบต.: (นายประกอบ แสนทรงศิริ) หมายเหตุ:	แบบแปลนที่: 17/2561 1/2
	วิศวกรโยธา: (นายเชนแดน พรหมรักษ์)	นายช่างโยธา: (นายสุรเดช พรมมีเดช)	ผอ.กองช่าง: (นายบุญฤทธิ์ ใจมั่น)	นายก อบต.: (นายประกอบ แสนทรงศิริ)	หมายเหตุ:	



ฝ่าตารางภายใน (เหล็ก) หนา 7
SCALE 1:10



รูปตัด A-A
SCALE 1:10

ข้อกำหนดคุณภาพวัสดุ

- วัสดุที่ใช้ในงานคอนกรีตและเหล็กเสริม
- วัสดุของคอนกรีตที่ใช้ในงานก่อสร้างไม่ใช้ตราส่วน 1:2.4 แรงอัดประลัยค่าสุดของแรงกดของวัสดุคอนกรีตมีขนาด 0.15x0.15 เมตร ที่อายุ 28 วัน, ไม่ต่ำกว่า 240 กิโลกรัมต่อตารางเซนติเมตรหรือเทียบเท่า 7 วัน และระดับการทดสอบวิธีที่ต้องทำการประเมินคอนกรีตต่อไปไม่ต่ำกว่า 7 วัน
- ปูนซีเมนต์ ปูนซีเมนต์ที่ใช้คอนกรีตต้องมีประเภทที่ 3 หรือประเภทที่ 3 มีคุณสมบัติตามมาตรฐานผลิตภัณฑ์อุตสาหกรรม มสอ. 15
- ทราย ทรายแม่น้ำจัด หรือทรายกรวดมีขนาดไม่เกิน 5 มม. แข็งแรง และสะอาดปราศจากวัตถุอื่น เช่น เล็ก หอย ดิน ไม้ก้าน และสารอินทรีย์อื่นๆ

- ไม้ ต้องมีขนาดเส้นผ่าศูนย์กลางไม่น้อยกว่า 40 มม. และไม้ใหญ่เกินกว่า 1/5 ของความหนาที่ตัดของแบบหล่อ และต้องไม่เกิน 3/4 ของช่องว่างระหว่างเหล็กเสริมแต่ละเส้น
- นำในการผสมคอนกรีตและปูนคอนกรีตต้องเป็นวัสดุที่สะอาด และปราศจากน้ำมัน กาก ด่าง และวัตถุอื่นใดอื่นๆ
- การหล่อคอนกรีตให้ทำเมื่ออุณหภูมิเริ่มแห้งแล้ว โดยที่ไม่ได้กดหรือแบ่งการตบระหว่างของรวม
- เหล็กเสริมคอนกรีต กรณีเหล็กเส้นกลม ใช้เส้นคุณภาพ SR 24 ส่วนเหล็กข้ออ้อยใช้เส้นคุณภาพไม่ต่ำกว่า SD 40

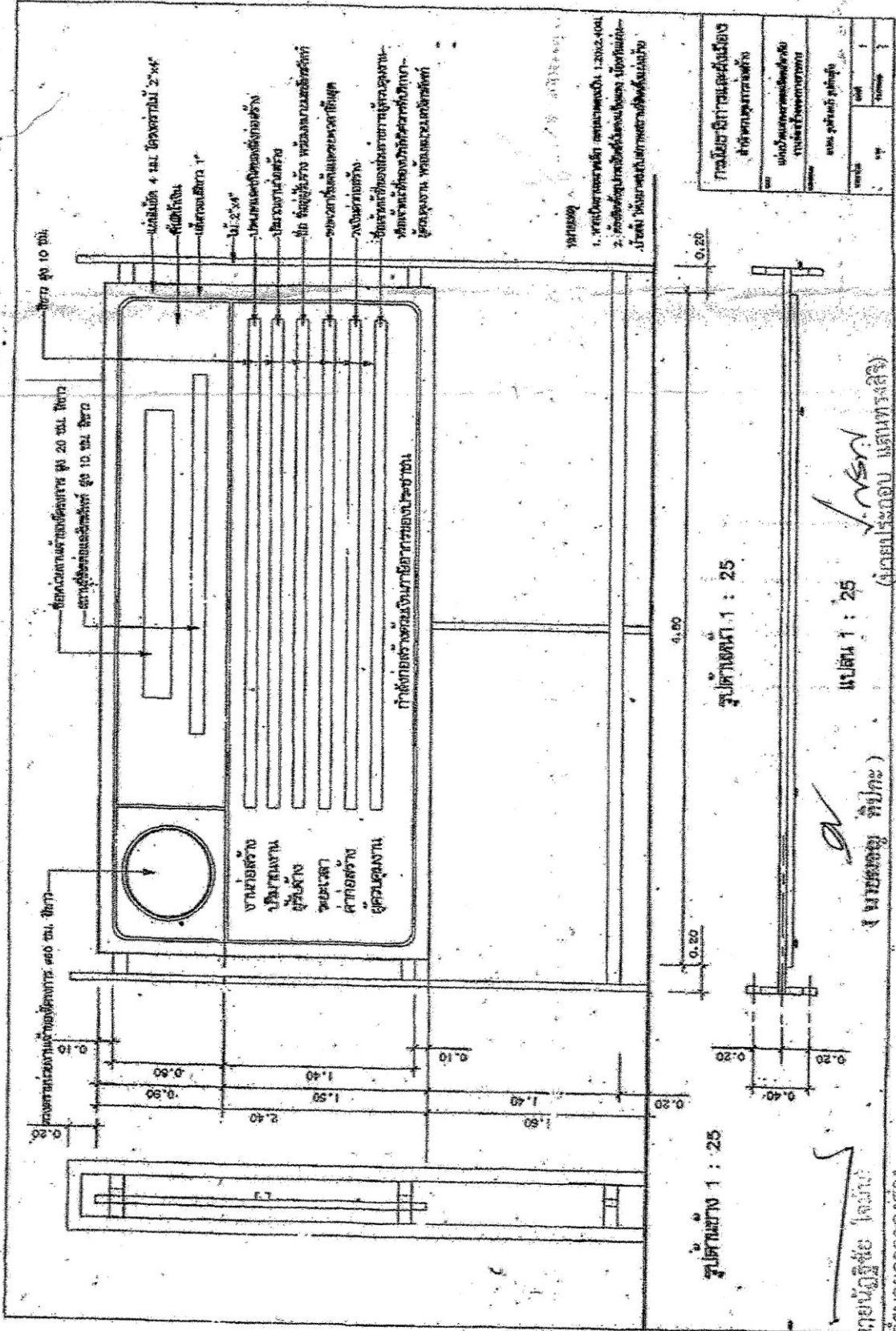


<p>โครงการ: บริษัท บ้านปึกกลาง หมู่ที่ 7 (บริเวณบ้าน นาย สุรเดช ถึงบ้านผู้ใหญ่ สรรพ)</p> <p>สถานที่: บ้านปึกกลาง หมู่ที่ 7 ตำบลปึกกลาง อำเภอปัว จังหวัดน่าน</p>	<p>สำรวจ/ออกแบบ: กองช่างบริหารบริหารส่วนตำบลปึกกลาง</p> <p>ผู้ควบคุมงาน: <i>[Signature]</i> (นายชิตแดน พรหมรักษ์)</p>	<p>นายช่างโยธา: <i>[Signature]</i> (นายสุรเดช จรุงมีเดช)</p> <p>วิศวกรโยธา: <i>[Signature]</i> (นายชิตชัย พิชาวัฒน์ชัย)</p>	<p>ผ.กองช่าง: <i>[Signature]</i> (นายบุญรัฐ โฉม)</p> <p>บันทึก: <i>[Signature]</i> (นายคงฤกษ์ พิภวะ)</p>	<p>นายออกแบบ: <i>[Signature]</i> (นายประจวบ แสนทรงฤทธิ์)</p> <p>หมายเหตุ:</p>	<p>แบบเลขที่: 172561</p> <p>แผ่นที่: 2/2</p>
---	---	---	--	---	--

-กรณีวงเงินก่อสร้างไม่เกิน 1,000,000.00 บาท ให้ติดตั้งเฉพาะแผ่นป้าย (ข้อความตามที่กำหนด) โดยแผ่นป้ายอาจเป็นไม้อัดหรือแผ่นโพลีคาร์บอเนต ส่วนโครงสร้างสำหรับติดตั้งแผ่นป้ายให้มีความแข็งแรงตลอดระยะเวลาก่อสร้าง

-กรณีวงเงินเกิน 1,000,000.00 ให้ติดตั้งตามแบบรูปรายการที่กำหนด

(แบบที่ ๒)



กรมโยธาธิการและผังเมือง	
สำนักงานเขตเมือง	
แผนผังเมือง	
เลขที่	
วันที่	
ชื่อโครงการ	

นายอรรถกร อธิราชกุล (นายอรรถกร อธิราชกุล)

นายอรรถกร อธิราชกุล (นายอรรถกร อธิราชกุล)

นายกองค์การบริหารส่วนตำบล...

นายกองค์การบริหารส่วนตำบล...

(นายอรรถกร อธิราชกุล)

ผู้อำนวยการองค์...