
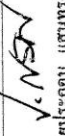


แผนที่ บ้านป่ากลาง หมู่ที่ 7

	โครงการ: ก่อสร้างระบบระบายน้ำบ้านป่ากลาง หมู่ 7 (บริเวณบ้านผู้ช่วย วิชาญ ถึงบ้านอาคารชัย ทนเม) สถานที่: บ้านป่ากลาง หมู่ที่ 7 ตำบลป่ากลาง อำเภอปัว จังหวัดน่าน	สำรวจ/ออกแบบ: กองช่างองค์การบริหารส่วนตำบลป่ากลาง ผู้ช่วยนายช่างโยธา: (นายเขตแดน พรหมรักษ์)	นายช่างโยธา: (นายสุวิทย์ พรมมิตร) ทนายโยธา: (นายอดิศักดิ์ พงษ์พานิช)	ผอ.กองช่าง: (นายณัฐวิชัย ชัยภักดิ์) นักัด อบต.: (นายพญู พิริยะ)	นาย อบต.:  (นายประกอบ แสนทรงศิริ) นายโยธา:	แบบเลขที่: 20/2561 แผ่นที่: 1/4
---	---	---	---	--	---	--

ข้อกำหนด

- ผู้รับจ้างต้องทำการก่อสร้างรางระบายน้ำ คสล. ขนาดกว้าง 0.40 เมตร ลึก โดยเฉลี่ย 0.35 เมตร ความยาว 55.50 เมตร พร้อมฝาปิดตระแกรงเหล็ก ตามแบบองค์การบริหารส่วนตำบลป่ากลาง เลขที่ 20/2561

รายการประกอบแบบ

รายการทั่วไปสำหรับงานคอนกรีต และคอนกรีตเสริมเหล็ก

วัตถุประสงค์

- เพื่อใช้สำหรับเป็นรายการประกอบแบบ และควบคุมงาน

ความหมาย

- คอนกรีต หมายความว่า วัสดุที่ประกอบด้วยส่วนผสมของปูนซีเมนต์มวลผสมละเอียด เช่นทราย มวลผสมหยาบ เช่น หินหรือกรวด และน้ำ
- คอนกรีตเสริมเหล็ก หมายความว่า คอนกรีตที่มีเหล็กเสริมฝังภายในให้ทำหน้าที่รับแรงได้มากขึ้น

วัสดุส่วนผสมคอนกรีต

ปูนซีเมนต์

- ใช้ปูนซีเมนต์ปอร์ตแลนด์ซีเมนต์
- ต้องเก็บไว้ในสถานที่แห้งมีหลังคา และผนังคลุมมิดชิด
- ห้ามใช้ปูนซีเมนต์ที่เสื่อมคุณภาพโดยความชื้น หรือแข็งตัวเป็นก้อน

ทราย

- ต้องเป็นทรายน้ำจืด หยาบ คม และแข็งแรงแรง
- ต้องสะอาดปราศจากวัตถุอื่นเจือปน

หินย่อยหรือกรวด

- ต้องเป็นหินย่อยหรือกรวดที่มีคุณภาพดี ลักษณะเม็ดไปทางจัตุรัส มีความแข็งแรงแรง ไม่ผุ
- สะอาดและปราศจากวัตถุอื่นเจือปน

น้ำ

- น้ำที่ใช้ผสมคอนกรีตต้องเป็นน้ำสะอาด ปราศจากน้ำมัน กรด ด่าง เกลือ หรือสารอื่น ในปริมาณที่เป็นอันตรายต่อคอนกรีต



โครงการ: ก่อสร้างรางระบายน้ำบ้านป่ากลาง หมู่ 7 (บริเวณบ้านผู้ช่วย วิชาญ ถึงบ้านอาจารย์ พนม)
สถานที่: บ้านป่ากลาง หมู่ที่ 7 ตำบลป่ากลาง อําเภอบัว จังหัดนําน

สำรวจ/ออกแบบ: กองช่างองค์การบริหารส่วนตำบลป่ากลาง
ผู้ว่าราชการอำเภอ: (นายเจตเคน พรหมรัมย์)

นายช่างโยธา: (นายสุเชษ ธรรมิโกษ)
ทศกัณฐ์: (นายอดิษฐ์ พิววณิชช)

ผอ.กองช่าง: (นายณัฐชัย ใจ่ม)
ปลัด อบต.: (นายคงชยุ ใจ่ม)

นายก อบต.: (นายประกอบ แสนทรงศิริ)
แบบเลขที่: 2/4
แผ่นที่: 2/4

รายการประกอบแบบ

รายการทั่วไปสำหรับงานคอนกรีต และคอนกรีตเสริมเหล็ก

คอนกรีต

- ให้ใช้คอนกรีตผสมเสร็จ โดยให้ความแข็งแรงของคอนกรีตเมื่อทดสอบแบบทรงกลมมาตรฐานขนาด 15x15x15 ซม. ต้องมีแรงอัดประลัยต่ำสุดไม่น้อยกว่า 240 กก./ซม.² ที่อายุ 28 วัน และเทียบได้ไม่น้อยกว่า 7 วัน ตามหลักวิศวกรรม
- อัตราส่วนของน้ำที่ใช้ผสมคอนกรีตต้องมีความเข้มข้นและเหลวพอดี เพื่อสะดวกในการเทคอนกรีตเข้าแบบ และมีความแข็งแรงตามที่กำหนด

การบ่มคอนกรีต

- เมื่อพื้คอนกรีตแข็งตัวต้องปกคลุมมิให้ถูกแสงแดดกระแสน้ำร้อน และป้องกันไม่ให้ถูกกระเทือนภายในระยะเวลา 24 ชั่วโมงแรก แล้วจัดการให้คอนกรีตเปียกชุ่มน้ำ ติดต่อกันโดยตลอดเวลาไม่น้อยกว่า 7 วัน หรือใช้วิธีการบ่มด้วยสารเคมี

การหล่อแบบทดสอบคอนกรีต

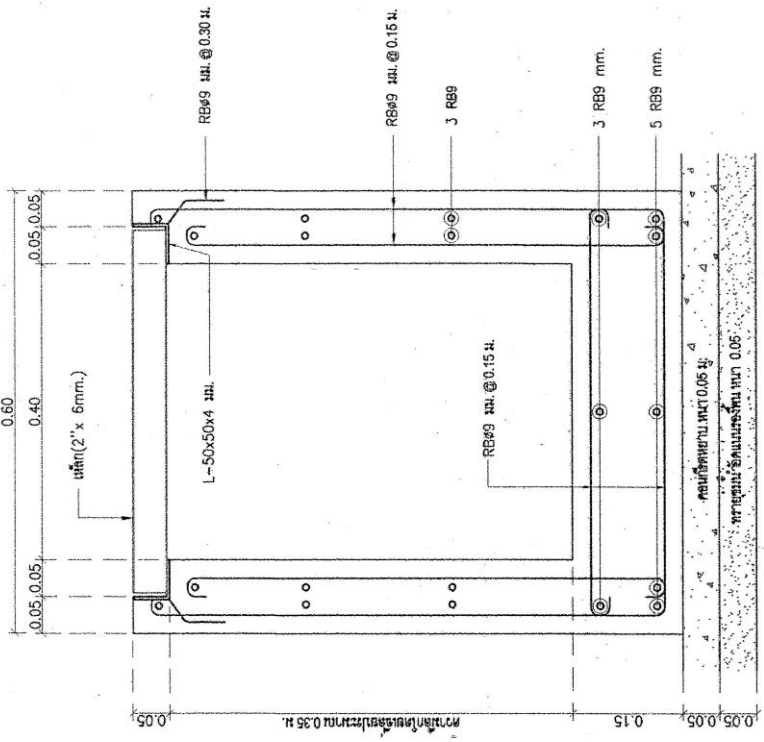
- ให้ผู้รับจ้างหล่อแบบคอนกรีตขนาด 15x15x15 ซม. ต่อหน้าผู้ควบคุมงาน แล้วให้ลงวันที่ เดือน ปี และค่าความยุบตัวของส่วนผสมคอนกรีตให้ชัดเจนไว้บนแท่งทดสอบ เมื่อครบ 24 ชม. ให้ถอดแบบนำแท่งคอนกรีตไปบ่มให้ชุ่มน้ำเป็นเวลา 5-7 วัน ก่อน จึงนำไปทำการทดสอบ
- การหล่อแบบคอนกรีตให้เทคอนกรีตลงในแบบทีละชั้นรวม 3 ชั้น แต่ละชั้นหนาเท่าๆกัน กระทั่งชั้นสูง 25 ครั้ง ด้วยเหล็กกระทุ้ง และปาดผิวหน้าให้เรียบ
- ให้ผู้รับจ้างเป็นผู้จัดส่งแท่งคอนกรีตไปทดสอบ โดยผู้รับจ้างต้องเป็นผู้ออกค่าใช้จ่ายในการทดสอบเองทั้งสิ้น

เหล็กเสริมคอนกรีต

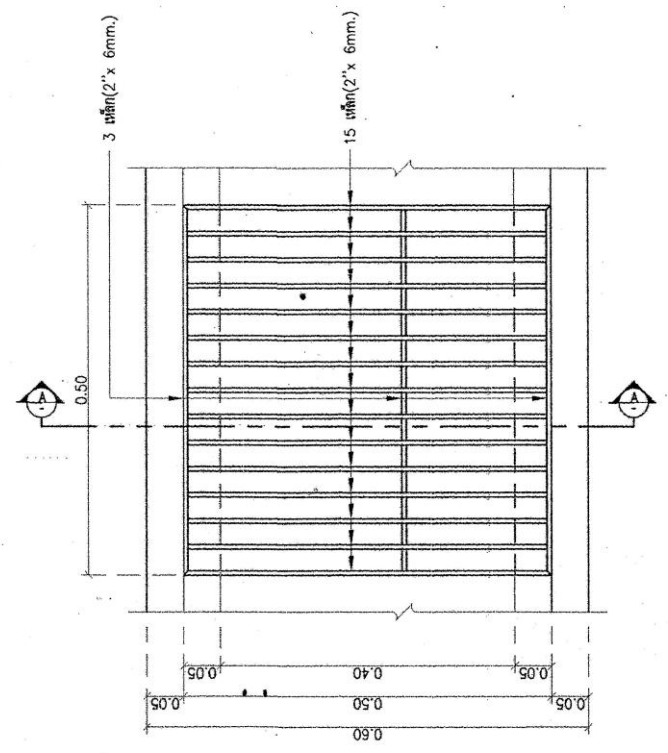
- ต้องเป็นเหล็กเหนียว เหล็กใหม่ไม่เป้นสนิมกร่อน หรือน้ำมันจับเกาะ เป็นเส้นตรงไม่คดงอ ไม่มีรอยแตกกร้าว
- ต้องมีคุณสมบัติตามมาตรฐานกระทรวงอุตสาหกรรม (มอก.)
- ห้ามตัดเหล็กเส้นโดยวิธีเผาให้ร้อน
- ให้เก็บตัวอย่างจากกองเหล็กในสถานที่ก่อสร้างต่อหน้าผู้ควบคุมงาน โดยเก็บตัวอย่างขนาดหนึ่ง ไม่น้อยกว่า 3 ท่อน ยาวท่อนละไม่น้อยกว่า 1.00 เมตร
- ให้ผู้รับจ้างเป็นผู้จัดส่งตัวอย่างเหล็กเส้นไปทดสอบ โดยผู้รับจ้างต้องเป็นผู้ออกค่าใช้จ่ายในการ ทดสอบเองทั้งสิ้น
- เหล็กเส้นกลมผิวเรียบ ชั้นคุณภาพ SR 24
- เหล็กเส้นข้ออ้อย ชั้นคุณภาพไม่ต่ำกว่า SD 40
- การต่อเหล็กแบบวางทาบเหล็กเส้นกลมต้องมียุทธวิธีอย่างน้อย 50 เท่าของเส้นผ่านศูนย์กลางของเหล็กเสริมนั้นและให้งอปลายทั้งสองข้าง
- การต่อเหล็กแบบวางทาบเหล็กเส้นกลมสำหรับเหล็กเส้นข้ออ้อยต้องมีระยะทาบอย่างน้อย 40 เท่าของเส้นผ่านศูนย์กลางของเหล็กเสริมนั้น




โครงการ: ก่อสร้างระบบบำบัดน้ำปัสสาวะ หมู่ 7 (บริเวณบ้านผู้ช่วย วิชาญ ถึงบ้านอาชาเย็บ พนม)	สำรวจ/ออกแบบ: กอ. ก่อสร้างระบบบำบัดน้ำปัสสาวะ หมู่ 7 (นายสุรเดช กงษ์พิเศษ)	ผอ. กองช่าง: (นายณัฐรัช ใจมั่น)	นายก อบ.: (นายประกอบ แสนทรงศิริ)
สถานที่: บ้านป่ากลาง หมู่ที่ 7 ตำบลป่ากลาง อำเภอป่าจ้อย จังหวัดน่าน	ผู้ควบคุมงาน: (นายชเชน พรหมรักษ์)	บันทึก อบ.: (นายจตุญ ใจปลง)	หมายเหตุ: (นายประกอบ แสนทรงศิริ)
		แบบร่าง: 20/2561	



รูปตัด A - A
SCALE 1:10



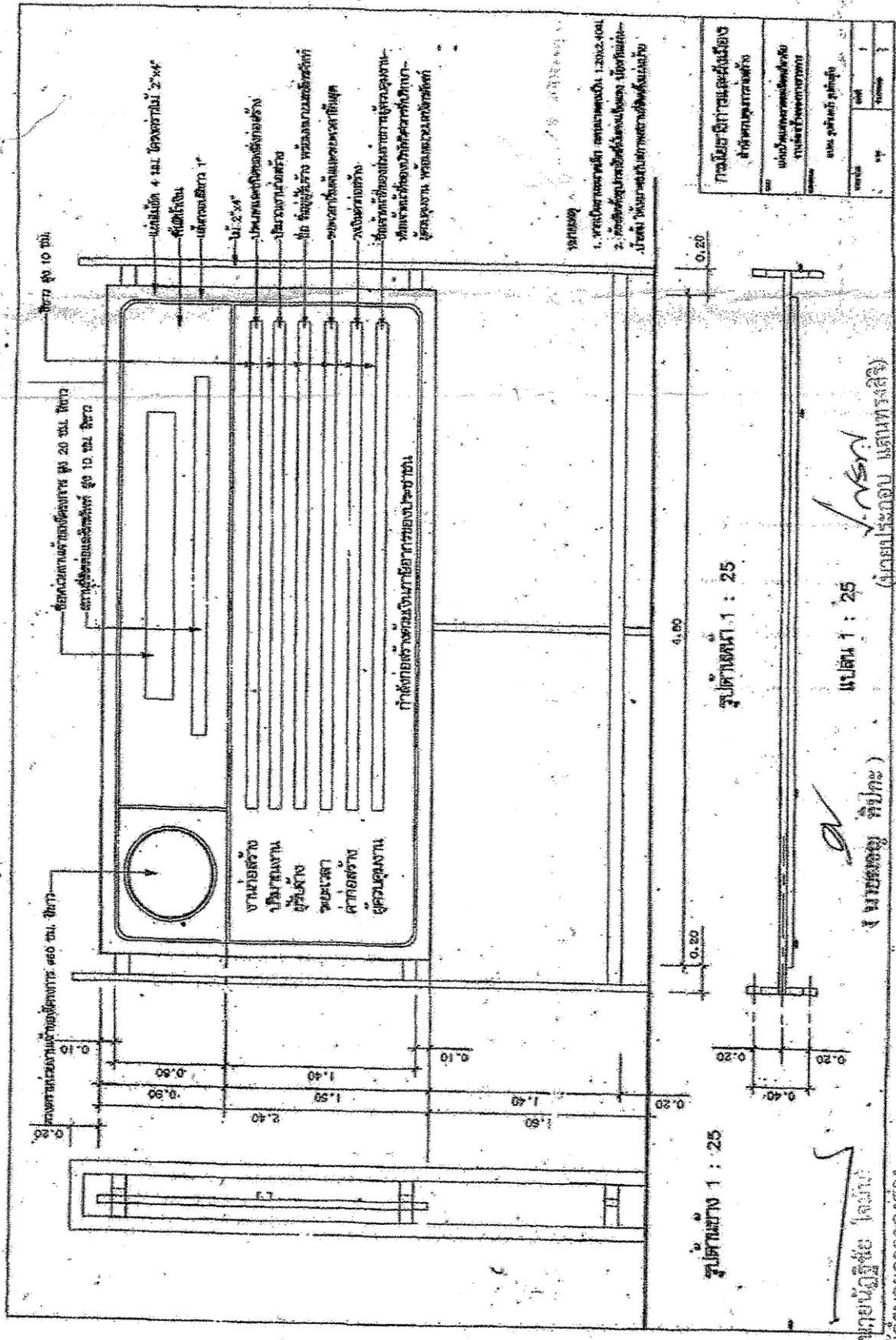
ผังวางระบายน้ำ(เหล็ก) หน้า 7
SCALE 1:10

	โครงการ: ก่อสร้างระบบบำบัดน้ำปัสสาวะ หมู่ 7 (บริเวณบ้านผู้ช่วย วิชาอยู่ ถึงบ้านฮาดารย์ พนม)	สำรวจออกแบบ: กองช่างการบริหารส่วนตำบลบึงกลาง	นายช่างโยธา: (นายสุรเดช พรมมีเดช)	ผอ.กองช่าง: (นายณัฐวิชัย ไช้มัน)	นายคอบค.: (นายทอง ทัพทะ)	แบบเลขที่: 20/2561	แผ่นที่: 4/4
	สถานที่: บ้านบึงกลาง หมู่ที่ 7 ตำบลบึงกลาง อำเภอเมือง จังหวัดน่าน	ผู้ช่วยนายช่างโยธา: (นายเขตแดน พรมนรงค์)	นักการโยธา: (นายชอง พิษวณิชช)	ปลัด อบค.: (นายทอง ทัพทะ)	นายคอบค.: (นายทอง ทัพทะ)	หมายเหตุ: (นายคอบค. แสนพริก)	

-กรณีวงเงินก่อสร้างไม่เกิน 1,000,000.00 บาท ให้ติดตั้งเฉพาะแผ่นป้าย (ข้อความตามที่กำหนด) โดยแผ่นป้ายอาจเป็นไม้อัดหรือแผ่นโพลีคาร์บอเนต ส่วนโครงสร้างสำหรับติดตั้งแผ่นป้ายให้มีความแข็งแรงตลอดระยะเวลาก่อสร้าง

-กรณีวงเงินเกิน 1,000,000.00 ให้ติดตั้งตามแบบรูปรายการที่กำหนด

(แบบที่ ๒)



กรมโยธาธิการและผังเมือง	
สำนักงานเขตเมือง	
แผนผังเมือง	
เลขที่	๑๖๖
วันที่	๒๕๖๓
ชื่อโครงการ	โครงการก่อสร้างป้าย
ชื่อผู้รับใช้	นายสมชาย ใจดี
ชื่อผู้รับใช้	นายสมชาย ใจดี

รูปตัดขวาง 1 : 25

รูปตัดขวาง 1 : 25

ขนาด 1 : 25

(นายสมชาย ใจดี)

(นายสมชาย ใจดี)

(นายสมชาย ใจดี)

นายกองค์การบริหารส่วนตำบลบางพลี