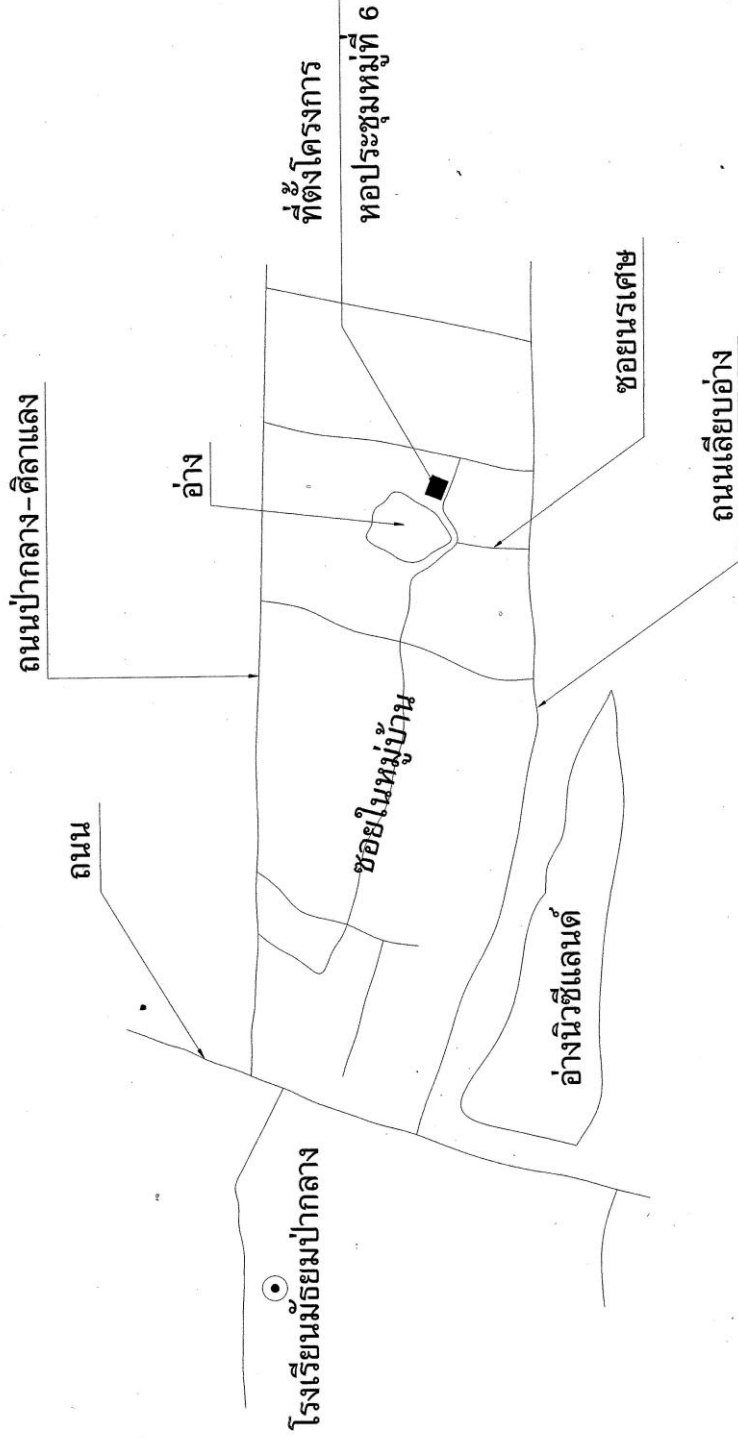
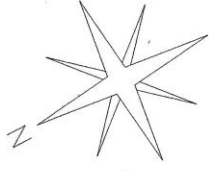



แผนที่สังเขป



	โครงการ: ปรับปรุงระบบไฟฟ้าภายในอาคารหอประชุม บ้านสวนทราย หมู่ที่ 6	สำรวจ/ออกแบบ: กองช่างองค์กรบริหารส่วนตำบลปากกลาง ผู้ช่วยนายช่างโยธา:	นายช่างโยธา: ส. (นายสุรเดช สรรมิตร)	ศอ.กองช่าง:	นายก อบต.:	แบบเลขที่: 16/2561 แผ่นที่: 1/3
	สถานที่: หอประชุมบ้านสวนทราย หมู่ที่ 6 ตำบลปากกลาง อำเภอบัว จังหวัดน่าน	วิศวกรโยธา:	นายก อบจ.:	นายช่าง:	นายช่าง:	นายช่าง:

รายการประกอบแบบไฟฟ้า

สัญลักษณ์

- LP. LOAD CENTER 2P 63 A. 4 CKT.
- ดวงโคลมฟลูออเรสเซนต์ หลอด 1-36 W.
- ดวงโคลมฟลูออเรสเซนต์ หลอด 1-18 W.
- สวิทซ์ทางเดียว
- เต้ารับไฟฟ้า
- สวิทซ์เปิดเปิดอัตโนมัติด้วยแสง

รายการ

รายการประกอบแบบไฟฟ้า

- ดวงโคมไฟฟ้า หลอดไฟฟ้า และอุปกรณ์การติดตั้ง ใช้ผลิตภัณฑ์ที่มีอยู่ตามท้องตลาดทั่วไป
- สวิตช์ไฟฟ้า ติดตั้งในกล่องพลาสติก สูงจากพื้นตั้งแต่แล้ว 1.30 - 1.50 ม.
- เต้ารับไฟฟ้า ติดตั้งในกล่องพลาสติก สูงจากพื้นตั้งแต่แล้ว 1.30 - 1.50 ม.
- สายไฟฟ้า VAF. ขนาด 1.5 mm. ใช้สำหรับต่อเข้าตัววงโคม ถึง สวิตซ์
- สายไฟฟ้า VAF. ขนาด 2.5 mm. ใช้สำหรับเต้ารับไฟฟ้า
- การเดินสายไฟฟ้าให้เดินทอร้อยสาย (ทอ PVC. ขนาด 1/2 นิ้ว)
- พัดลมเพดานใช้ตัวเดิม เปลี่ยนสายไฟ VAF. ขนาด 1.5 mm.

ปริมาณงาน

- ผู้รับจ้างจะต้องดำเนินการไม่น้อยกว่ารายการและปริมาณดังต่อไปนี้
- รื้อถอนระบบไฟฟ้าภายในอาคารเดิม
- ติดตั้งหลอดฟลูออเรสเซนต์ขนาด 36 วัตต์ จำนวน 14.00 ชุด
- ติดตั้งหลอดฟลูออเรสเซนต์ขนาด 18 วัตต์ จำนวน 1.00 ชุด
- ติดตั้งสวิตช์แสงแดดขนาด 6 แอมป์ 220 โวลต์ จำนวน 2.00 ชุด
- ติดตั้งตู้ควบคุมไฟฟ้า 4 ช่องขนาด 63 แอมป์ มอก. พร้อมลูกย่อย 4 ลูก และเมน จำนวน 1.00 ชุด
- ลูกปลั๊กแมจิก จำนวน 18.00 ลูก
- สวิตช์แมจิก จำนวน 12.00 ลูก
- หน้ากากสวิตช์ 1 ช่อง จำนวน 6.00 ชุด
- หน้ากากสวิตช์ 2 ช่อง จำนวน 5.00 ชุด
- หน้ากากสวิตช์ 3 ช่อง จำนวน 4.00 ชุด
- สายไฟฟ้าVAF. ขนาด 2x1.5 มม. จำนวน 1.00 ม้วน
- สายไฟฟ้าVAF. ขนาด 2x2.5 มม. จำนวน 1.00 ม้วน
- ท่อเดินสายไฟฟ้าขนาด 1/2 นิ้ว (รวมอุปกรณ์ยึด) จำนวน 26.00 เส้น
- อื่นๆ



โครงการ: ปรับปรุงระบบไฟฟ้าภายในอาคารหอประชุม บ้านสวนทราย หมู่ที่ 6 ตำบลปลวก อำเภอบัว จังหวัดน่าน

สถานที่: หอประชุมบ้านสวนทราย หมู่ที่ 6 ตำบลปลวก อำเภอบัว จังหวัดน่าน

ผู้ควบคุมงาน: นายชัชวาลย์ (นายชัชวาลย์ พรหมรักษ์)

ผู้ช่วยงานช่าง: (นายชัชวาลย์ พรหมรักษ์)

นายช่างโยธา: (นายสุรเดช พรหมบุตร)

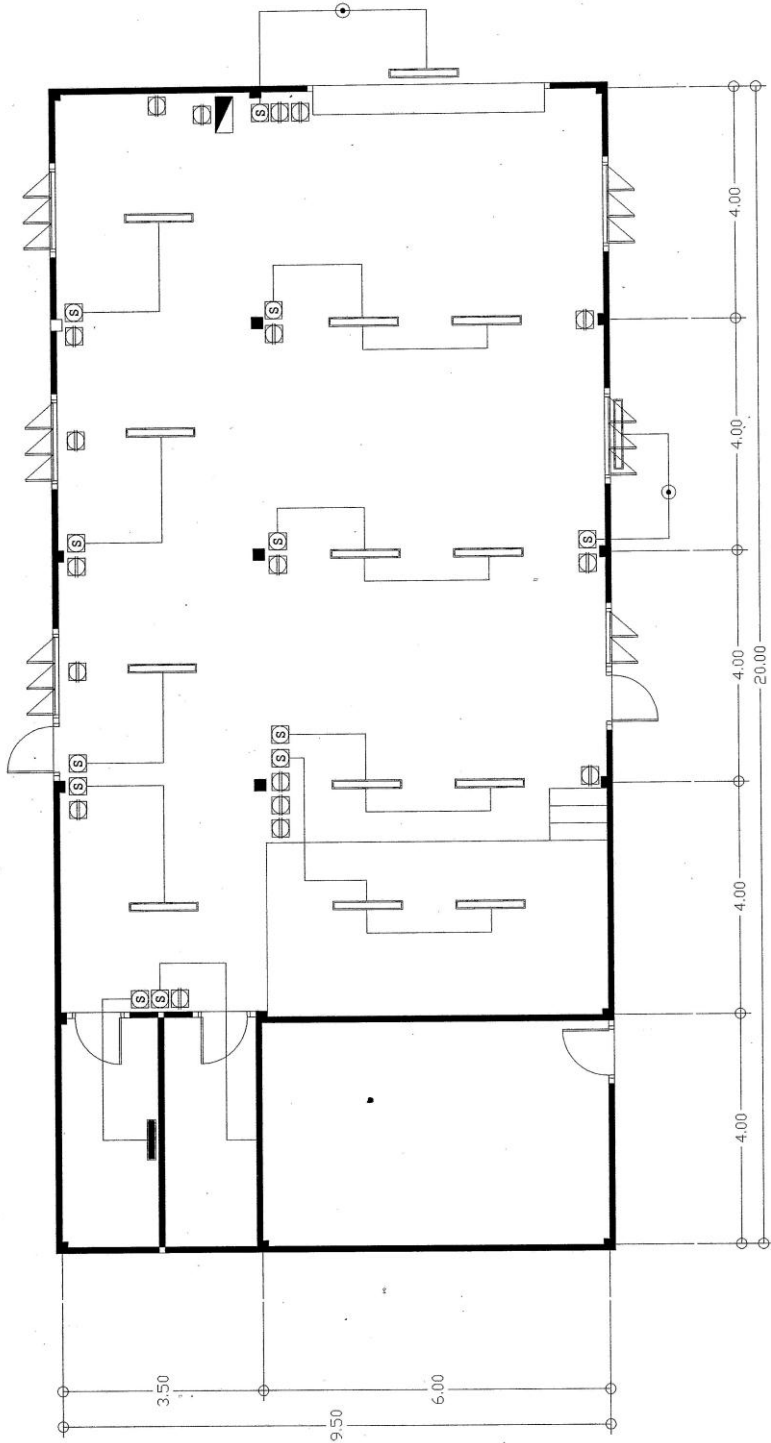
ค.ต.ก.ช.ช.ง.: (นายณัฐวิชัย ใจมั่น)

ปลัด: (นายศศิษฎ์ ทิพย์ตะ)

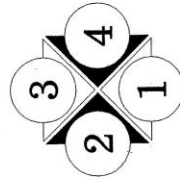
นายเอก: (นายประกอบ แสนทรงศิริ)

แบบเลขที่: 162561

แผ่นที่: 2/3



ปริมาณงาน : รื้อถอนระบบไฟฟ้าภายในอาคาร พร้อมติดตั้งใหม่



แปลนไฟฟ้าแสงสว่าง

มาตราส่วน 1:125



โครงการ: ปรับปรุงระบบไฟฟ้าภายในอาคารหอประชุม บ้านสวนทราย หมู่ที่ 6 ตำบลปาดกลาง อำเภอบัว จังหวัดน่าน

ผู้ช่วยนายช่างโยธา: (นายเขตแดน พรหมรักษ์)

นายช่างโยธา: (นายสุรเดช พรหมเลิศ)

วิศวกรโยธา: (นายอดิษฐ์ พิษวานิชย์)

ผ.ก.อ.ช่าง: (นายณัฐวิชัย ใจมั่น)

ปลัด: (นายศุภชัย ทิพย์พะ)

นายเอกตติ: (นายประกอบ แสนทรงศรี)

หมายเลข: 162561

แผ่นที่: 3/3