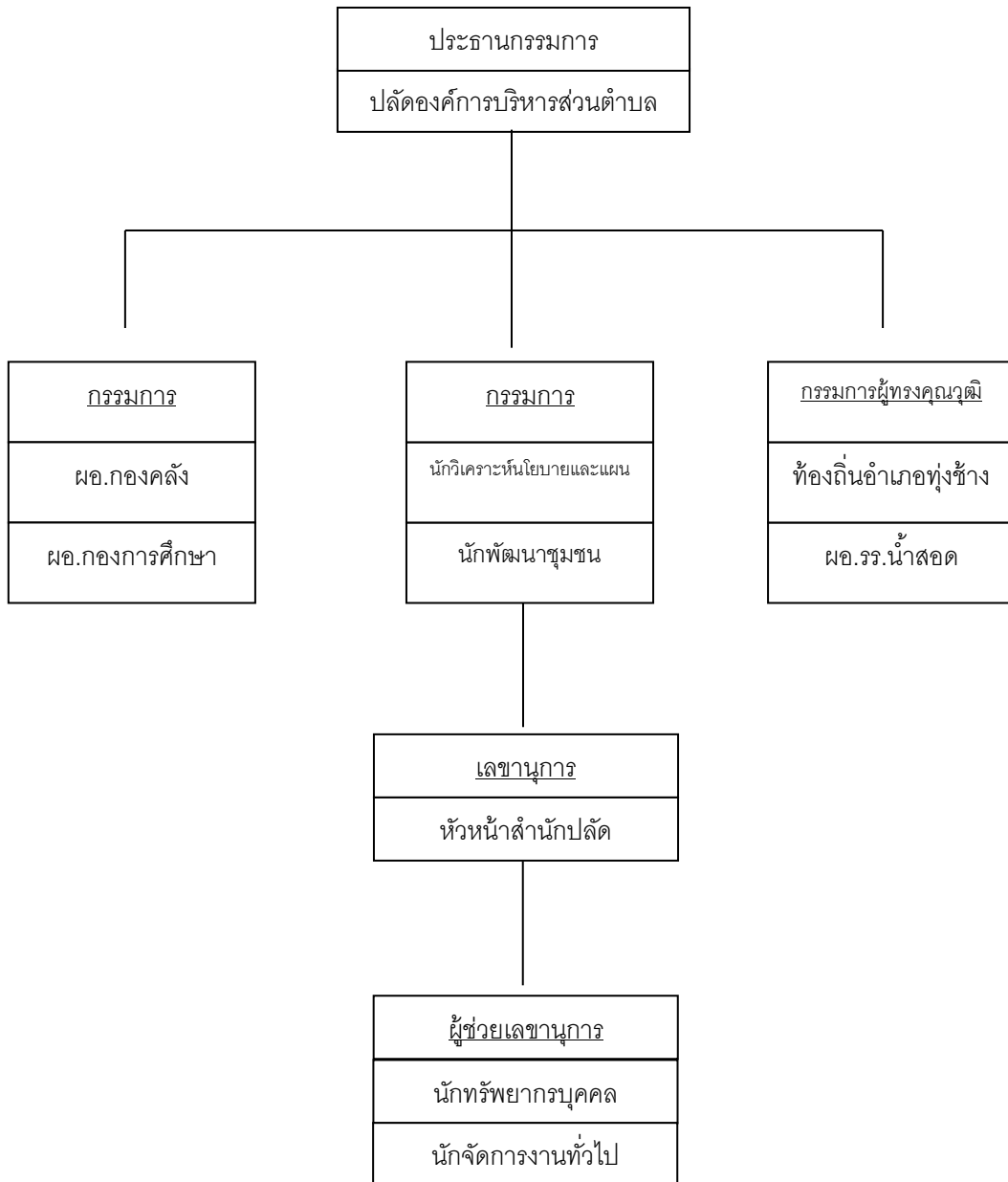


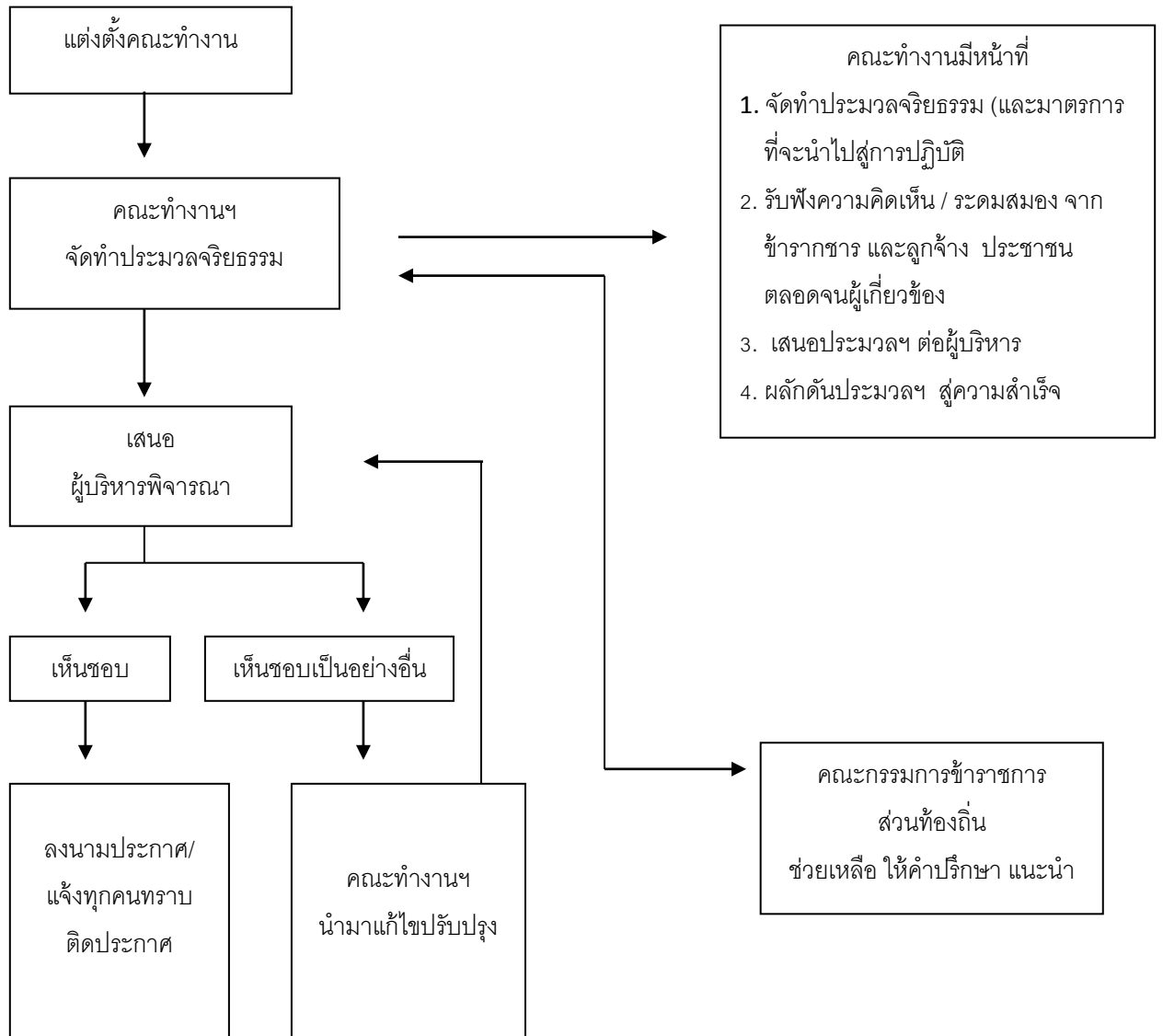
องค์ประกอบคณะกรรมการจริยธรรม

คณะกรรมการจริยธรรมประจำองค์กรปกครองส่วนท้องถิ่น จัดตั้งขึ้นเพื่อควบคุม และกำกับให้มีการปฏิบัติตามประมวลจริยธรรมนี้ และเพื่อให้องค์กรปกครองส่วนท้องถิ่นทุกแห่ง มีองค์ประกอบของคณะกรรมการจริยธรรมให้เป็นมาตรฐานเดียวกัน คณะทำงานจัดทำประมวลจริยธรรมขององค์กรปกครองส่วนท้องถิ่นจึงได้กำหนดองค์ประกอบคณะกรรมการจริยธรรม และอำนาจหน้าที่ของคณะกรรมการขึ้น รายละเอียดปรากฏอยู่ในหมวด ๓ ส่วนที่ ๑ ข้อ ๑๗ และ ๑๘

แผนผังคณะกรรมการจริยธรรม



แผนภาพขั้นตอนการจัดทำประมวลจริยธรรม





คำสั่งองค์การบริหารส่วนตำบลป่ากลาง

ที่ ๑๒๘ / ๒๕๖๗

เรื่อง แต่งตั้งคณะกรรมการจริยธรรมของผู้บริหารท้องถิ่น สมาชิกสภาท้องถิ่น
พนักงานส่วนท้องถิ่น องค์การบริหารส่วนตำบลป่ากลาง

.....

ด้วยองค์การบริหารส่วนตำบลป่ากลาง อำเภอป่ากลาง จังหวัดน่าน กำหนดให้มีการบังคับใช้ประมวลจริยธรรมผู้บริหารท้องถิ่น สมาชิกสภาท้องถิ่น และพนักงานส่วนท้องถิ่น สังกัด องค์การบริหารส่วนตำบลป่ากลาง เพื่อใช้เป็นแนวทางในการกำกับการประพฤติตนของเจ้าหน้าที่ให้เป็นไปตามมาตรฐานทางจริยธรรม ทั้งนี้ เพื่อให้ผู้บริหารท้องถิ่น สมาชิกสภาท้องถิ่น และพนักงานส่วนท้องถิ่นเกิดความเข้าใจ ปฏิบัติตนได้อย่างถูกต้องตามมาตรฐานทางจริยธรรมหรือประมวลจริยธรรม จึงขอแต่งตั้งคณะกรรมการจัดทำประมวลจริยธรรมของผู้บริหารท้องถิ่น สมาชิกสภาท้องถิ่น พนักงานส่วนท้องถิ่น องค์การบริหารส่วนตำบลป่ากลาง ดังนี้

๑. ปลัดองค์การบริหารส่วนตำบลป่ากลาง	เป็น	ประธานกรรมการ
๒. ท้องถิ่นอำเภอป่ากลาง	เป็น	กรรมการ
๓. ผู้อำนวยการโรงเรียนมัธยมป่ากลาง	เป็น	กรรมการ
๔. ผู้อำนวยการกองคลัง	เป็น	กรรมการ
๕. ผู้อำนวยการกองการศึกษา	เป็น	กรรมการ
๖. นักวิเคราะห์นโยบายและแผน	เป็น	กรรมการ
๗. นักพัฒนาชุมชน	เป็น	กรรมการ
๘. หัวหน้าสำนักปลัด	เป็น	กรรมการและเลขานุการ
๙. นักทรัพยากรบุคคล	เป็น	ผู้ช่วยเลขานุการ
๑๐. นักจัดการงานทั่วไป	เป็น	ผู้ช่วยเลขานุการ

ให้คณะกรรมการ มีหน้าที่ ดังนี้

๑. ขับเคลื่อนประมวลจริยธรรมของผู้บริหารท้องถิ่น สมาชิกสภาท้องถิ่น และพนักงานส่วนท้องถิ่น
๒. ควบคุม กำกับ และส่งเสริมให้บังคับใช้ประมวลจริยธรรมของผู้บริหารท้องถิ่น สมาชิกสภาท้องถิ่น และพนักงานส่วนท้องถิ่น
๓. สอดส่อง ดูแล ให้เจ้าหน้าที่ในหน่วยงานปฏิบัติตามประมวลจริยธรรมในกรณีที่มีข้อสงสัยหรือข้อร้องเรียนว่ามีการฝ่าฝืนจริยธรรม จะต้องดำเนินการไต่สวนข้อเท็จจริงและคำวินิจฉัยโดยเร็ว

/๓. ส่งเสริมให้.....

๔. ให้คณะกรรมการจริยธรรมหรือผู้ที่คณะกรรมการจริยธรรมมอบหมายมีอำนาจหน้าที่ ขอให้กระทรวง กรม หน่วยงานราชการ รัฐวิสาหกิจ หน่วยงานอื่นของรัฐ หรือห้างหุ้นส่วน บริษัท ชี้แจง ข้อเท็จจริง ส่งเอกสารและหลักฐานที่เกี่ยวข้อง ส่งผู้แทนหรือบุคคลในสังกัด มาชี้แจงหรือให้ถ้อยคำเกี่ยวกับ เรื่องที่สอบสวน

(๕) เรียกผู้ถูกกล่าวหา หรือข้าราชการของหน่วยงานนี้มาชี้แจง หรือให้ถ้อยคำหรือให้ส่ง เอกสารและหลักฐานเกี่ยวกับเรื่องที่สอบสวน

(๖) พิจารณาวินิจฉัยชี้ขาดปัญหาอันเกิดจากการใช้บังคับประมวลจริยธรรมนี้ในองค์กร ปกครองส่วนท้องถิ่น เมื่อได้วินิจฉัยแล้ว ให้ส่งคำวินิจฉัยให้คณะกรรมการบริหารงานบุคคลระดับจังหวัดโดย พลัน ถ้าคณะกรรมการบริหารงานบุคคลระดับจังหวัดมิได้วินิจฉัยเป็นอย่างอื่นภายในเก้าสิบวันนับแต่วันที่ คณะกรรมการบริหารงานบุคคลระดับจังหวัดรับเรื่อง ให้คำวินิจฉัยของคณะกรรมการจริยธรรมเป็นที่สุด

(๗) ส่งเรื่องให้ผู้ตรวจการแผ่นดินพิจารณาวินิจฉัยในกรณี que เห็นว่าเรื่องนั้นเป็นเรื่องสำคัญ หรือมีผลกระทบในวงกว้างหลายองค์กรปกครองส่วนท้องถิ่น

(๘) คู่คุ้มครองข้าราชการซึ่งปฏิบัติตามประมวลจริยธรรมนี้โดยตรงไปตรงมา มิให้ ผู้บังคับบัญชาใช้อำนาจ โดยไม่เป็นธรรมต่อข้าราชการผู้นั้น

(๙) ส่งเสริมให้เจ้าหน้าที่ในหน่วยงานทุกระดับตระหนักรู้ในพฤติกรรมหรือประเด็น ล่อแหลมต่างๆ รวมทั้งการขัดกันระหว่างผลประโยชน์ส่วนตัวและส่วนรวมที่อาจจะนำมาซึ่งการเสื่อมเสีย ชื่อเสียงหรือพฤติกรรมในการฝ่าฝืนจริยธรรม

(๑๐) ให้คำปรึกษาและแนะนำเกี่ยวกับปัญหาด้านจริยธรรมหรือพฤติกรรมล่อแหลมต่อการ ฝ่าฝืนจริยธรรม

(๑๑) ดำเนินการตามประมวลจริยธรรมนี้ หรือตาม que ผู้ตรวจการแผ่นดินมอบหมาย

(๑๒) หน้าที่อื่น ๆ ตามที่ได้รับมอบหมาย

ช่องทางการติดต่อสอบถาม/ขอคำแนะนำ

๑. ติดต่อสอบถาม/ขอคำแนะนำด้วยตนเอง ณ องค์กรบริหารส่วนตำบลปากกลาง เลขที่ ๑๔๐ หมู่ ๑ ตำบลปากกลาง อำเภอป่าจ้อย จังหวัดน่าน

๒. เบอร์โทรศัพท์ติดต่อหน่วยงาน ๐๕๔ - ๗๑๘๔๒๖ ต่อ ๒

๓. Facebook อบต.ปากกลาง

๔. อีเมล paklang@paklang.go.th

๕. เว็บไซต์หน่วยงาน www.paklang.go.th

๖. สายตรงนายก อบต. ๐๘๑-๙๙๒๓๖๔๙ / ปลัด อบต. ๐๙๘-๙๓๒๔๙๘๘

ทั้งนี้ ตั้งแต่บัดนี้เป็นต้นไป

สั่ง ณ วันที่ ๑๓ เดือน มีนาคม พ.ศ. ๒๕๖๗



(ลงชื่อ).....

(นายประกอบ แสนทรงสิริ)

นายกองค์การบริหารส่วนตำบลปากกลาง